



HSK-F80M TOOLING SYSTEM



 **MAKINO**
Promise of Performance
5 軸制御マシニングセンタ
MAG Series

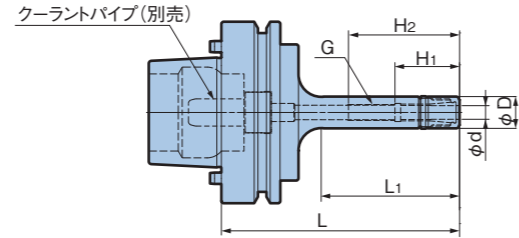
CATALOG No.216

BIG DAISHOWA SEIKI CO., LTD.

MEGA MICRO CHUCK メガマイクロチャック

超スリム設計で小径、高精度、高速切削をサポート。

把握径：φ0.45～6.05



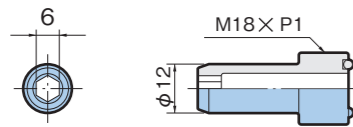
型 式	φd	φD	L	L1	H1	H2	G	Max. min ⁻¹	質量 (kg)
HSK-F80M-MEGA 4S- 75 -105	0.45 ~ 4.05	12	75	35	26.5	48	M5 P0.8	33,000	1.3
			105	61		47			
-MEGA 6S- 75 -105	0.45 ~ 6.05	14	75	35	28.5	48	M7 P0.75	33,000	1.3
			105	61		49			

- ナットは付属しています。コレット、レンチは別途ご注文ください。
- 表中のMax.min-1は刃具のバランスにより、大きく左右されるため異なる場合がございます。ご使用の際には低い回転数から徐々に上げ、適性な回転数でご使用ください。
- クーラントパイプは付属していません。

付属品		アクセサリ			
メガナット		メガレンチ	マイクロコレット	αテーパクリーナ	
メガマイクロチャック	型 式	型 式	型 式	型 式	
MEGA4S	MGN4S	MGR12	NBC4S-□	SC-NBC4S	
MEGA6S	MGN6S	MGR14	NBC6S-□	-NBC6S	

クーラントパイプ

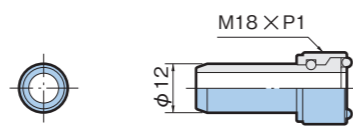
固定式



型 式 **HSK 63-CP**

可動式

・DIN規格では±1°の可動が規定されています。
可動式の取付けには専用レンチが(別売) が必要です。



型 式 **HSK 63-CPM**

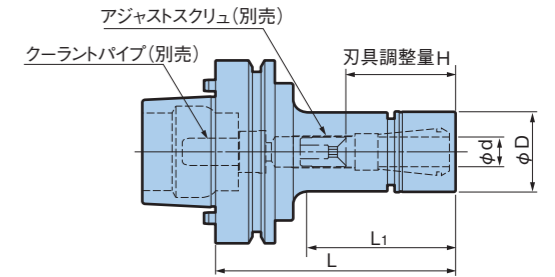


MEGA NEW BABY CHUCK メガニューベビーチャック

センタスルー対応

豊富なシリーズと高精度コレットの組み合わせで
高速切削をサポート。

把握径：φ0.25～20



型 式	φd	φD	L	L1	H	Max. min ⁻¹	質量 (kg)
HSK-F80M-MEGA 6N- 75 -105	0.25 ~ 6	20	75	35	23 ~ 41	33,000	1.3
			105	61	23 ~ 43		1.4
			120	76	23 ~ 43		1.4
-MEGA 8N- 75 -105	0.5 ~ 8	25	75	35	26 ~ 40	33,000	1.4
			105	61	26 ~ 45		1.5
			120	76	26 ~ 45		1.5
-MEGA10N- 75 ※ -105	1.5 ~ 10	30	75	35	50	33,000	1.4
			105	63	38 ~ 48		1.6
			120	78	38 ~ 48		1.7
-MEGA13N- 75 ※ -105	2.5 ~ 13	35	75	37	50	33,000	1.5
			105	65	44 ~ 56		1.7
			120	78	44 ~ 63		1.8
-MEGA16N- 75 ※ -105	2.5 ~ 16	42	75	37	50	33,000	1.6
			105	67	48 ~ 54		1.8
			120	82	48 ~ 68		2.0
-MEGA20N- 75 ※ -105	2.5 ~ 20	46	75	39	50	33,000	1.6
			105	69	51 ~ 54		1.9
			120	84	51 ~ 68		2.1

- ナットは付属しています。コレット、レンチ、アジャストスクリュは別途ご注文ください。
- 貫通穴があいいますのでセンタスルーにて使用可能です。
- 刃具調整量Hはアジャストスクリュを用いた場合の調整量です。
- ※印型式はアジャストスクリュをご使用いただけません。H寸法は最大刃具挿入量です。
- 表中のMax.min⁻¹は刃具のバランスにより、大きく左右されるため異なる場合がございます。ご使用時には低い回転数から徐々に上げ、適性な回転数でご使用ください。
- クーラントパイプは付属していません。

付属品		アクセサリ						
メガナット		メガレンチ	コレット	メガパーフェクトシール	アジャストスクリュ			ラバー
メガニューベビーチャック	型 式	型 式	型 式	型 式	型 式	G	L	B
MEGA 6N	MGN 6	MGR20	NBC 6-□	MPS 6-□	NBA 6B	M 7	12	2
MEGA 8N	MGN 8	MGR25	NBC 8-□	MPS 8-□	NBA 8B	M 9	13	2.5
MEGA10N	MGN10	MGR30	NBC10-□	MPS10-□	NBA10B	M11	16	3
MEGA13N	MGN13	MGR35	NBC13-□	MPS13-□	NBA13B	M14	20	4
MEGA16N	MGN16	MGR42	NBC16-□	MPS16-□	NBA16B	M18	20	4
MEGA20N	MGN20	MGR46	NBC20-□	MPS20-□	NBA20B	M21	20	4

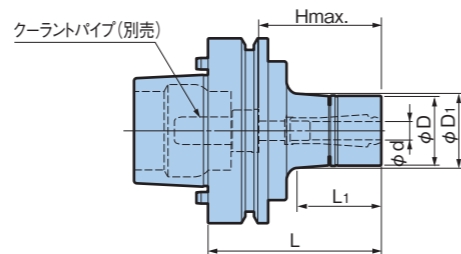
高速回転ホルダ

MEGA E CHUCK メガEチャック

センタスルー対応

高速かつパワフルなエンドミル加工専用の高精度コレットチャックホルダ

把握径：φ3.0~12



型 式	φd	φD	φD1	L	L1	Hmax.	Max. min ⁻¹	質量 (kg)
HSK-F80M-MEGA 6E-75	3~6	25	28	75	36	53	33,000	1.4
-MEGA 8E-75	3~8	30	33					1.5
-MEGA10E-75	3~10	35	39			1.5		
-MEGA13E-75	3~12	42	45			1.7		

- ナットは付属しています。コレット、レンチは別途ご注文ください。アジャストスクリューはご使用いただけません。
- 貫通穴があいていますのでセンタスルーにて使用可能です。
- H max.は刃具最大挿入深さです。
- 表中のMax.min⁻¹は刃具のバランスにより、大きく左右されるため異なる場合がございます。ご使用時には低い回転数から徐々に上げ、適性な回転数でご使用ください。
- クーラントパイプは付属していません。

付属品	
メガEチャック	メガナット
MEGA 6E	MEN 6
MEGA 8E	MEN 8
MEGA10E	MEN10
MEGA13E	MEN13

アクセサリ		
メガレンチ	メガEコレット	メガEパーフェクトシール
MGR25	MEC 6-□	EPS 6-□
MGR30	MEC 8-□	EPS 8-□
MGR35	MEC10-□	EPS10-□
MGR42	MEC13-□	EPS13-□

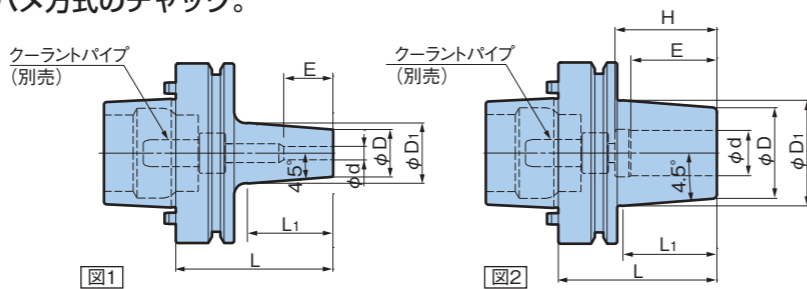
焼きばめチャック

SHRINK CHUCK 焼きばめチャック

センタスルー対応

BIGの高精度研削技術で仕上げた焼きバメ方式のチャック。

把握径φ6~32



型 式	図	φd	φD	φD1	L	L1	最大刃具挿入量 H	最低把握長 E	Max. min ⁻¹	質量 (kg)
HSK-F80M-SRC 6D-70	1	6	21	27	70	39	(48)	22	33,000	1.2
-SRC 8D-70		26						1.2		
-SRC10D-70		32						1.3		
-SRC12D-70	2	12	27	33	70	41	45	36	33,000	1.3
-SRC16D-70		40						1.4		
-SRC20D-70		47						1.5		
-SRC25D-70		54						1.6		
-SRC32D-75		55						1.6		

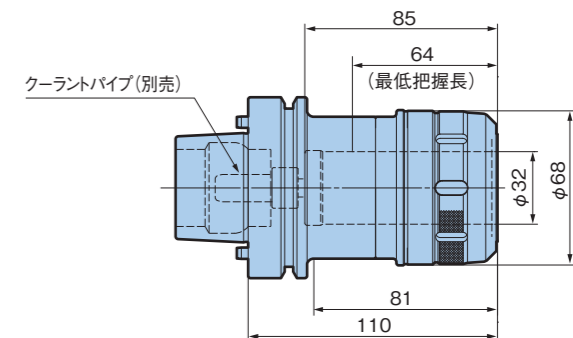
- 刃具シャンクはh6公差以内の超硬シャンクをご使用ください。
- 貫通穴があいていますので油穴付き刃具にてセンタスルーが使用可能です。
- ()のH寸法はクーラントパイプまでの参考寸法です。
- クーラントパイプは付属していません。

ミーリングチャック

NEW Hi-POWER MILLING CHUCK ニューハイパワーミーリングチャック

センタスルー対応

把握径：φ32

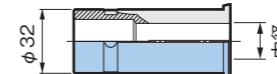


型 式
HSK-F80M-HMC32S-110

- レンチは付属していません。別途ご注文ください。
- 貫通穴があいていますのでセンタスルーにて使用可能です。
- クーラントパイプは付属していません。

Max. 20,000min⁻¹
質量：2.7kg
適合レンチ：FK68-75L

ストレートコレット



型 式
OCA32 - 19, 22, 24, 28

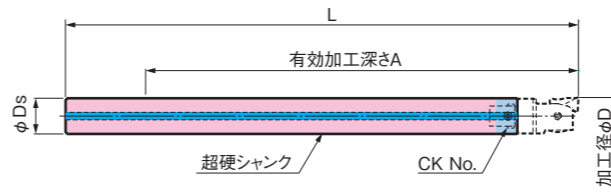
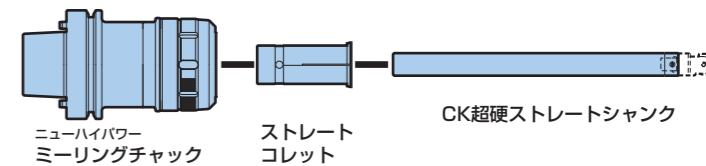
- センタスルー対応のオイルホールストレートコレットです。油穴付き工具を使った刃先給油にご使用ください。

CK超硬ストレートシャンク

超硬

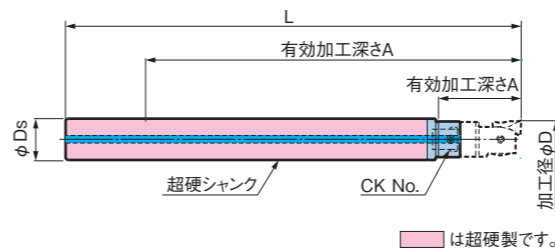
センタスルー対応

- 深穴のボーリング加工を超硬ソリッドバーで能率よく加工。



型 式	CK No.	φDs	加工径 φD	L	A	質量 (kg)
ST19W-CKB1-130	CK1	19	20~36	172.5	120	0.5
-180				222.5	170	0.7
-230				272.5	220	0.9
ST24W-CKB2-150	CK2	24	25~47	195.5	143	0.9
-210				255.5	203	1.3
-280				325.5	273	1.7

■段付タイプ



型 式	CK No.	φDs	加工径 φD	L	A	質量 (kg)
ST22W-CKB1-45 / 200	CK1	22	20~22	242.5	45	1.1
			22~36		190	
ST28W-CKB2-55 / 235	CK2	28	25~28	280.5	90	1.9
			28~47		228	

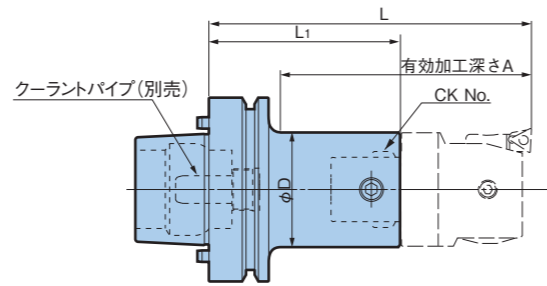
- 表中のLおよびA寸法はEWNヘッドを取り付けた際の参考値です。
- A寸法はストレートコレットの最低把握長までストレートシャンクを挿入した場合の有効加工深さです。
- ヘッド、およびスローアウェイチップは付属していません。別途お求めください。

⚠️ ご注意
被削材質により、有効加工深さ最大での加工ができないことがあります。

CK BORING HOLDER CKボーリングホルダ

センタスルー対応

実績豊富なボーリングシステムのベーシックホルダ。



型式	CK	φD	L	L1	有効加工深さ A	質量 (kg)
HSK-F80M-CKB4- 93	4	39	140	93	109	1.6
-CKB5- 83	5	50		83		1.8
-CKB6- 79	6	64	150	79	123	2.0

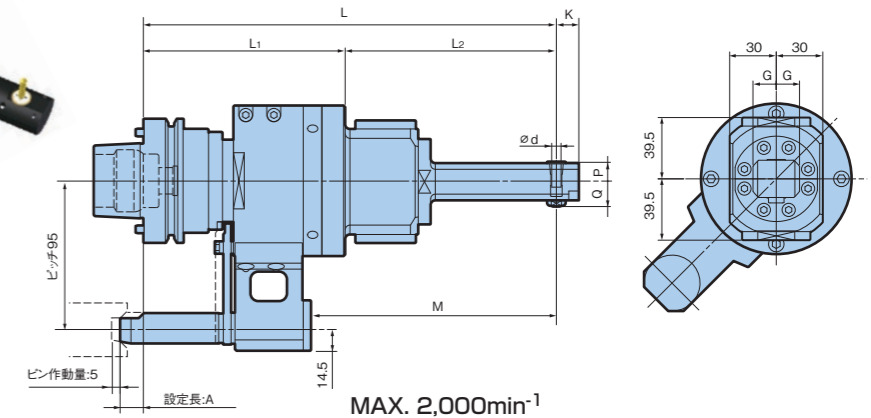
- 貫通穴があいいますのでセンタスルーにて使用可能です。
- 表中のLおよびA寸法はEWNヘッドを取り付けた際の参考値です。
- ヘッド、およびスローアウェイチップは付属していません。別途お求めください。
- クーラントパイプは付属していません。

ANGLE HEAD アングルヘッド

内径穴加工タイプ 最小下穴径φ30以上の内径横穴加工を実現。



最小下穴径 φ30~
CA6SGMIは 最小下穴径φ40~



セット型式	φd	G	K	L	L1	L2	M	P	Q	回転比率 主軸アングル軸	質量 (kg)
HSK-F80M-AG90-CA4SGM/K12-241S	3~4	12.5	12	241	185	56	133	10.5	10.5	1:1.06 (増速)	5.5
				-273S		88	165				5.6
				-305S		120	197				5.7
-CA6SGM/K14.5-222S	3~6	15	14.5	222	185	37	114	12.5	16	1:0.77 (減速)	5.6
				-266S		81	158				5.8
				-310S		125	202				6.0

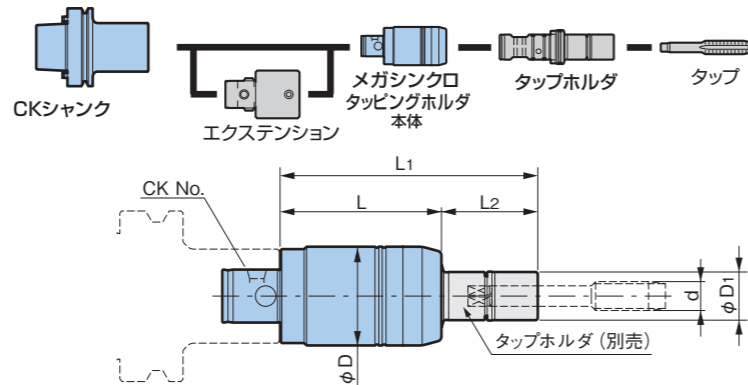
- 機械主軸に対する刃具軸の回転方向は正回転です。
- 機械への取付には位置決めブロックが必要です。別途ご注文ください。
- 機械、機種により自動工具交換ができない場合があります。
- 専用コレットは付属しておりません。別途ご注文ください。
- 位置決めピンからのクーラント供給はできません。
- クーラントパイプは付属していません。(センタスルーでのご使用はできません)



メガシンクロタッピングホルダ タップ能力：M2~M10

センタスルー対応

- 同期誤差により発生するスラスト負荷を1/10に低減し、ネジ精度とタップ寿命の向上が図れます。

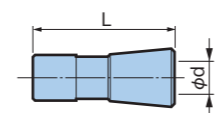


型式	適合シャック CK No.	適合タップホルダ 型式	タッピング能力 d	φD	φD1	L	L1	L2	質量 (kg)
CK4-MGT 6-62	CK4	MGT 6-d- 30	M2~M6 No.3~U1/4	36	16	62	92	30	0.5
		- 70					132	70	
		-100					162	100	
		-150					212	150	
		-200					262	200	
CK4-MGT12-67	CK4	MGT12-d- 30	M6~M10 U1/4~U3/8	41	20	67	97	30	0.6
		- 70					137	70	
		-100					167	100	
		-150					217	150	
		-200					267	200	

- MGTセットスクリユは付属しています。
- タップホルダ・レンチは付属していません。別途ご注文ください。

牧野フライス製作所製のMAGシリーズにおいて、タップ加工はM10までを推奨しておりM12以上はスレッドミルをご使用ください。

専用コレット



型式	φd	L
CA4-3	3	16.5
-3.5	3.5	
-4	4	

型式	φd	L
CA6-3	3	22
-4	4	
-5	5	
-6	6	

- ジャストサイズのドリルをご使用ください。
- 把握シャックはh7公差以内の物をご使用ください。

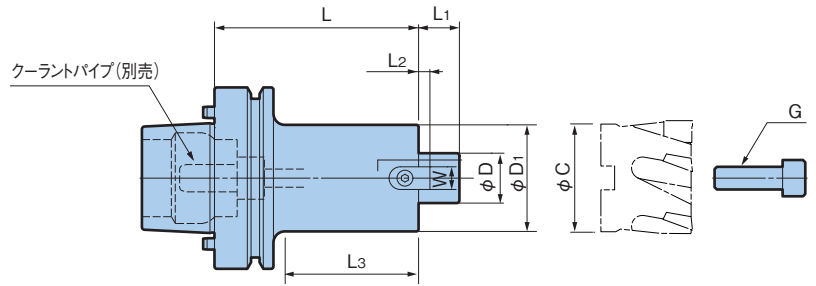


口元1ミクロンの高精度ニューベビーコレットを採用。
高い振れ精度を実現する・・・
《ニューベビーチャックタイプ》もございます

FACE MILL ARBOR TypeH フェイスミルアーバH型

センタスルー対応

正面フライスカッター用のアーバ。

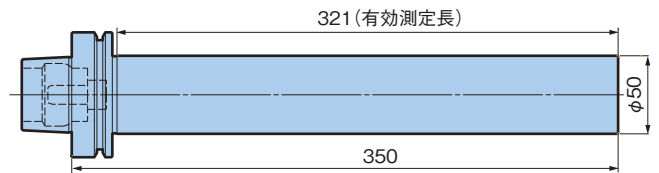
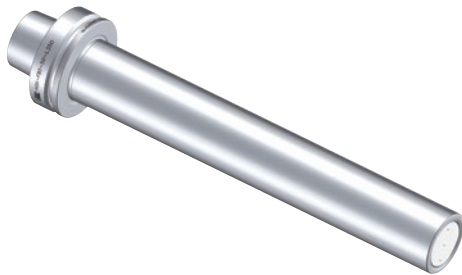


型 式	φD	φD1	L	L1	L3	ドライブキー		G	質量 (kg)	最小フランジ径 φC
						L2	W			
HSK-F80M-FMH16-37- 45 - 60 - 90 -120	16	37	45	16	16	5	8	M8	1.3	28
			60		29				1.4	
			90		59				1.6	
			120		89				1.9	
-FMH22-47- 45 - 60 - 90 -120 -150 -200 -250	22	47	45	18	16	5	10	M10	1.4	36
			60		31				1.6	
			90		61				2.0	
			120		91				2.4	
			150		121				2.8	
			200		169				3.4	
250	219	4.1								
-FMH27-60- 45 - 90	27	60	45	20	16	6	12	M12	1.6	46
			90		61				2.5	

1. クーラントパイプは付属していません。

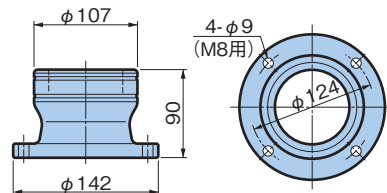
静的精度測定用テストバー

DYNA TEST ダイナテスト



型 式	質量 (kg)
HSK-F80-50-L350	4.5

KOMBI GRIP コンビグリップ



型 式 **KG80R**

1. 作業台、定盤への取付キャップボルト (4個) は付属していません。
 ご注意：作業台、定盤等に確実にボルト止めの上ご使用ください。

ここに記載した製品の仕様および外観は、予告なしに変更することがあります。

お求め/ご相談先



高 品 位 合 衆 国
大昭和精機株式会社

本 社 東大阪市西石切町3丁目3-39 〒579-8013
 TEL.072(982)2312(代) FAX.072(980)2231
 <ホームページ> www.big-daishowa.co.jp
 工 場 大阪工場、淡路第1・2・3・4・5・6工場
 《商品については最寄りの販売元へお問い合わせください。》

販売元

BIG DAISHOWA株式会社



JQA-QMA11602
 淡路第1工場
 JQA-QM3913
 FA 機器部