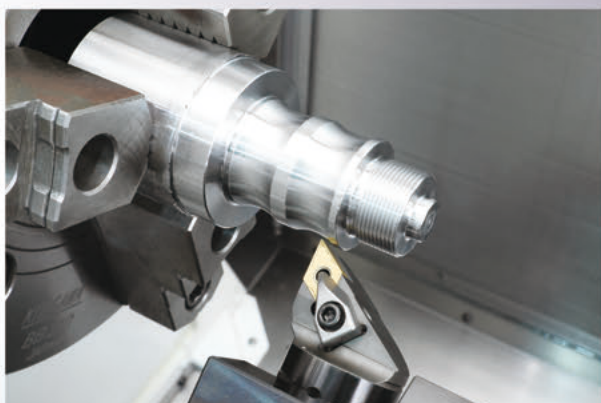
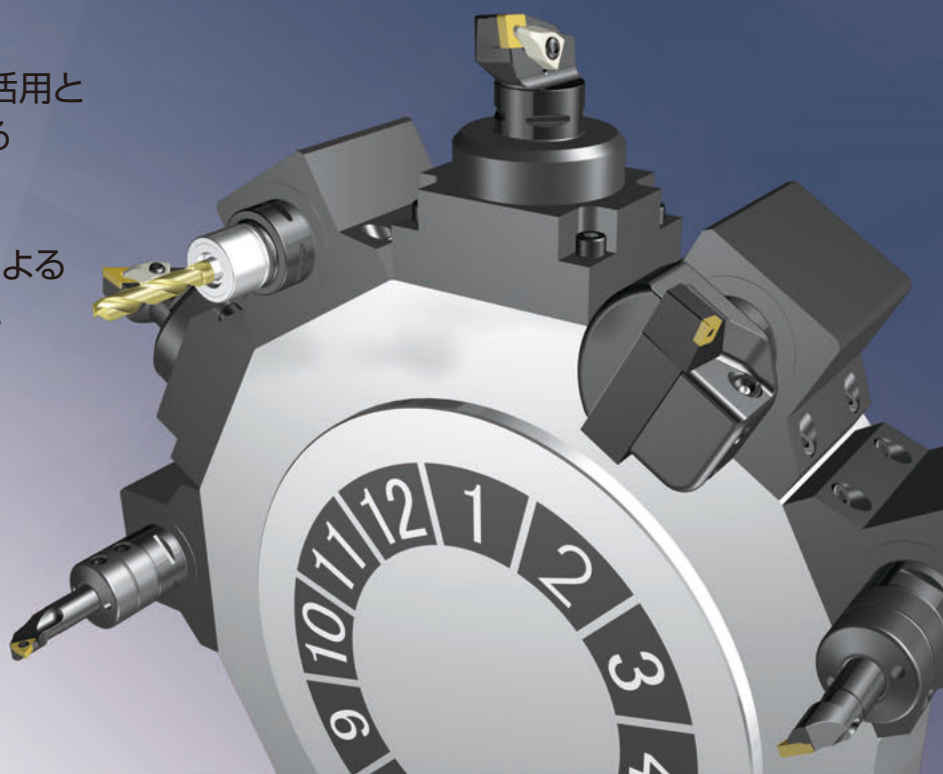


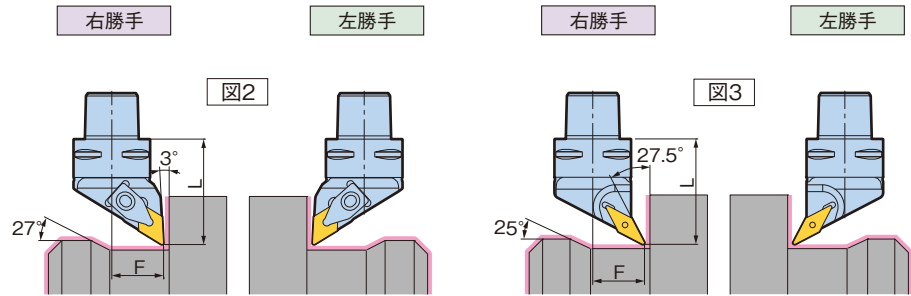
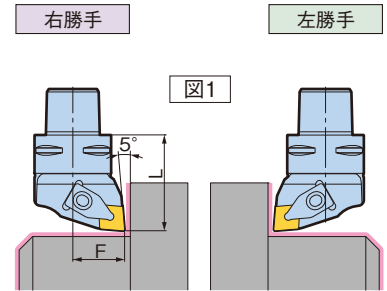
CNCタレット旋盤、複合加工機に最適。

- 機内スペースの有効活用とワーク干渉を回避するショートツール。
- 段取換え、工具交換による機械停止時間の削減。
- 加工コストの低減。
- 加工効率の向上。



ご好評のBIGキャプトC4回転工具と併せてお使いください。

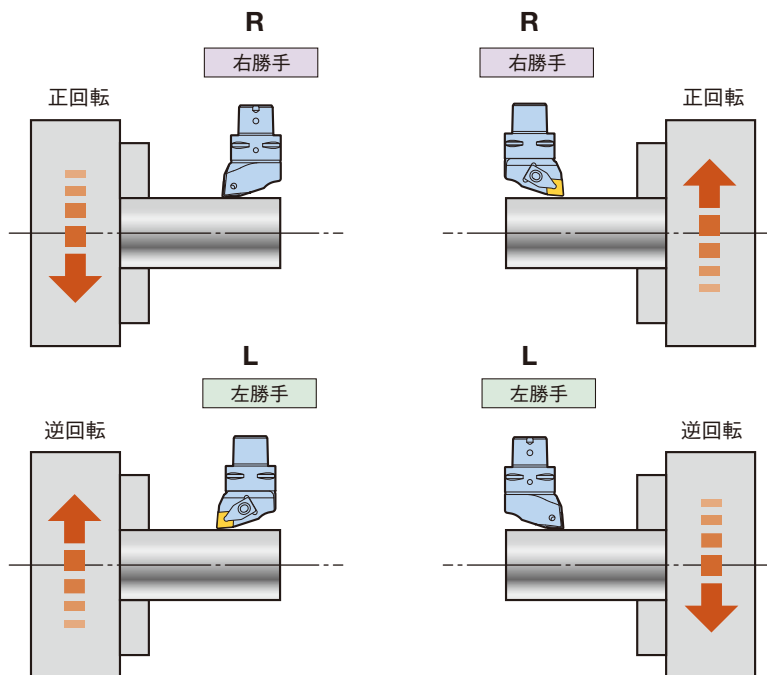
強靱・ 確実なチップクランプで高能率切削

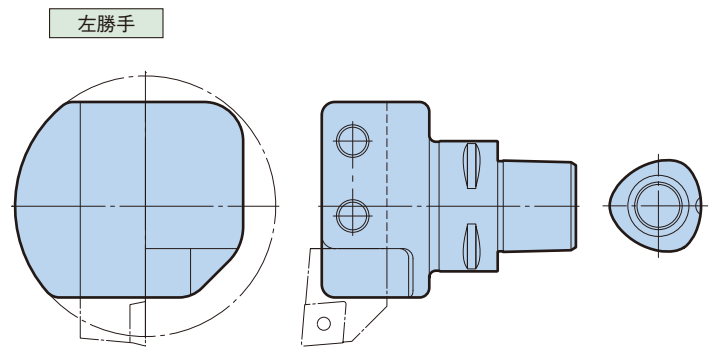
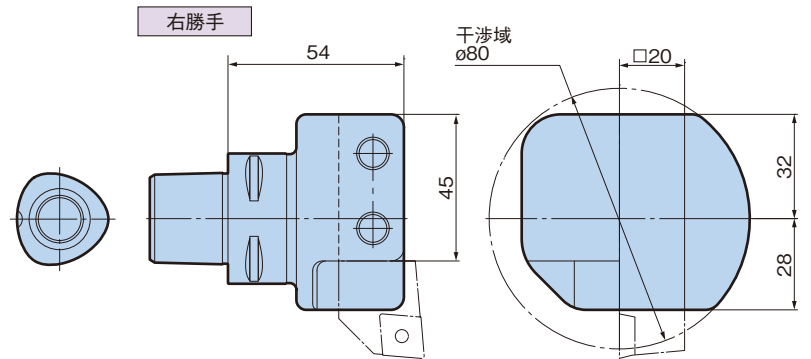
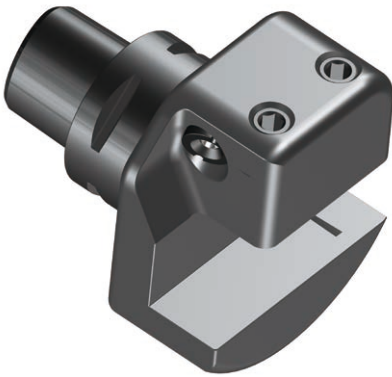


R 右勝手 **L** 左勝手

切込角	勝手方向	型 式	図	L	F	インサート	クランプ駒	質量 (kg)
95°	R	C4-DCLNR-27050-12	1	50	27	CN1204 菱形 80°	CP2	0.45
	L	-DCLNL-27050-12						
93°	R	-DDJNR-27055-15	2	55	27	DN1504 ^{*1} (DN1506) 菱形 55°	CP2	0.42
	L	-DDJNL-27055-15						
117.5°	R	-SVQBR-27055-16	3	55	27	VB1604 ^{*2} (VC1604) 菱形 35°	M3.5 ^{*3}	0.40
	L	-SVQBL-27055-16						

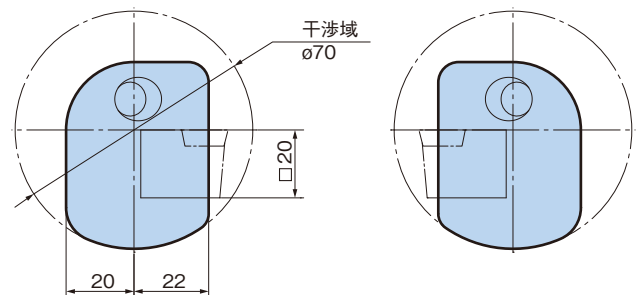
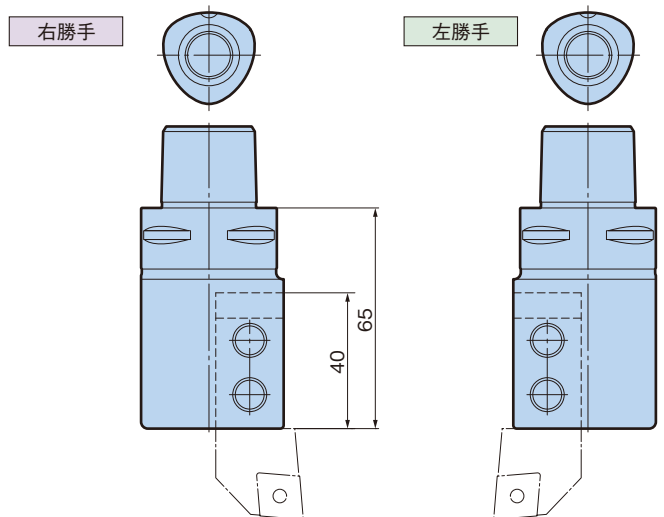
- ホルダにレンチは付属していません。
- チップは付属していません。標準ISOチップが適応します。
- ※1 DN1504(厚み4.76mm)用超硬シートが付属しています。DN1506(厚み6.35mm)のチップを使用される場合は、別売の超硬シートDNS1506に取り替えてお使いください。
- ※2 VB1604またはVC1604どちらも取り付けます。
- ※3 M3.5はスクリューオンタイプです。





R 右勝手 **L** 左勝手

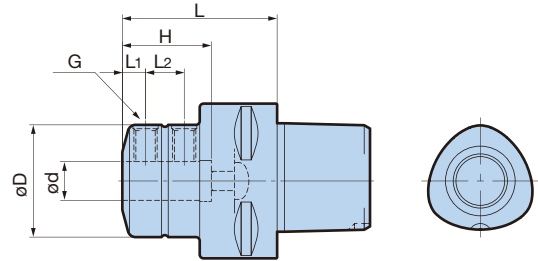
勝手方向	型 式	質量 (kg)
R	C4-90-BH20R-2854	0.96
L	-BH20L-2854	



R 右勝手 **L** 左勝手

勝手方向	型 式	質量 (kg)
R	C4-180-BH20R-2265	0.84
L	-BH20L-2265	

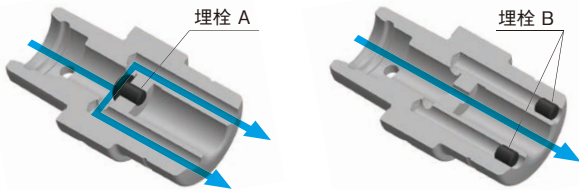
内径ボーリング、ネジ切りバイト用ホルダ



型 式	od	oD	L	L1	L2	H	クランプネジ G	質量 (kg)
C4-BSL 6-40	6	23	40	5	9	23	M 5P0.8	0.32
-BSL 8-40	8	25		6	10		M 6P1.0	0.33
-BSL 10-40	10	29		M 8P1.0	0.34			
-BSL 12-45	12	34	45	8	12	28	M 8P1.0	0.40
-BSL 16-50	16	40	50	10	14	33	M10P1.25	0.48
-BSL 20-60 ※	20	50	60	12	15	43		0.71

※BSLスリーブ(別売)はお使いいただけません。

- 埋栓によって、センタスルーとサイドスルーの切り替えを行うことが可能です。



サイドスルー センタスルー
左右両勝手の調整も可能です。

適合本体	埋栓 A	埋栓 B
BSL 6	M5P0.8	M4P0.7
8		M5P0.8
10		
12		
16		M6P1.0
20		

埋栓ABは付属しています。
埋栓Aはボタンヘッドボルトです。

C4

回転工具にもBIG高精度チャックホルダをご使用ください。



- 他にも
- メガEチャック
 - メガダブルパワーチャック
 - CKシャンク(ボーリング用)を
ご用意しております。

詳しくは
BIG総合カタログを
ご参照ください。



高 品 位 合 衆 国
大昭和精機株式会社

本 社 東大阪市西石切町3丁目3-39 〒579-8013
TEL.072(982)2312(代) FAX.072(980)2231
<ホームページ> www.big-daishowa.co.jp
工 場 大阪工場、淡路第1・2・3・4・5・6工場
《商品については最寄りの販売元へお問い合わせください。》

販売元
BIG DAISHOWA株式会社



JQA-QMA11602
淡路第1工場
JQA-QM3913
FA 機器部

ここに記載した製品の仕様および外観は、予告なしに変更することがあります。

お求め/ご相談先